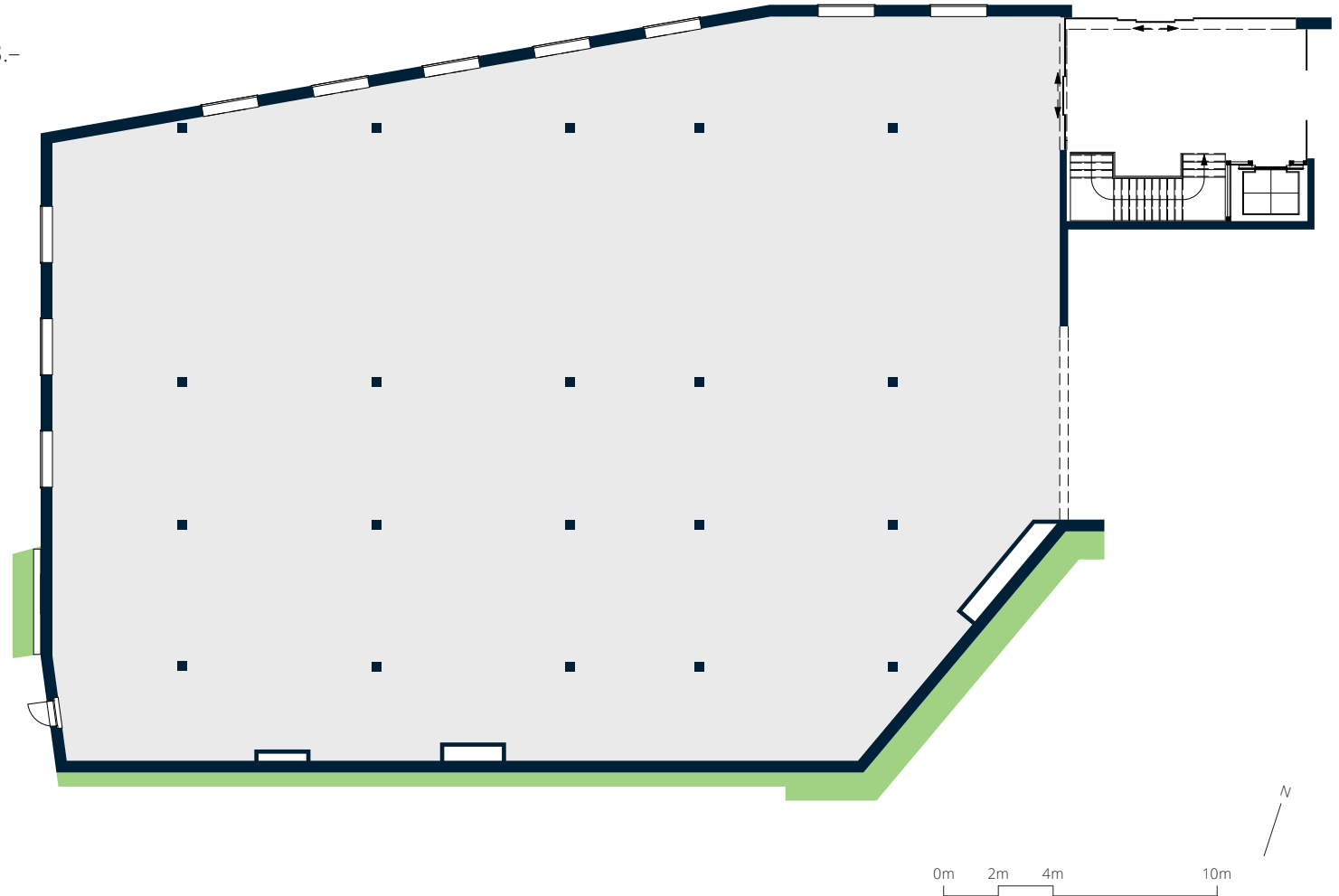
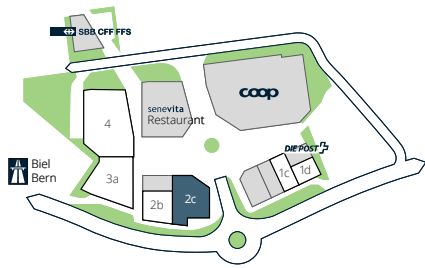


Wydenpark 4, Gewerbefläche

Alle Angaben ohne Gewähr. Änderungen vorbehalten.

Gewerbefläche: 860 m²
Miete pro Monat: 13'600.- statt 19'708.-
HK/BK akonto: 1433.-
m² Preis pro Jahr: 190.-



Ihr Ansprechpartner

Jennifer Aeschbacher
T + 41 32 328 14 40
info@fidroc.ch

Mehr erfahren auf wydenpark.ch

Wydenpark

Erfolgreich geschäften in Studien

Ein Projekt der **FIDROC Immobilien**